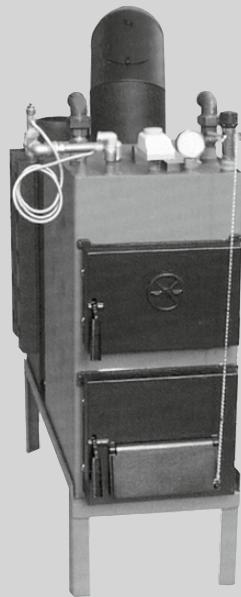
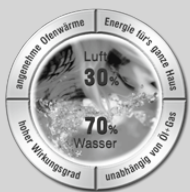




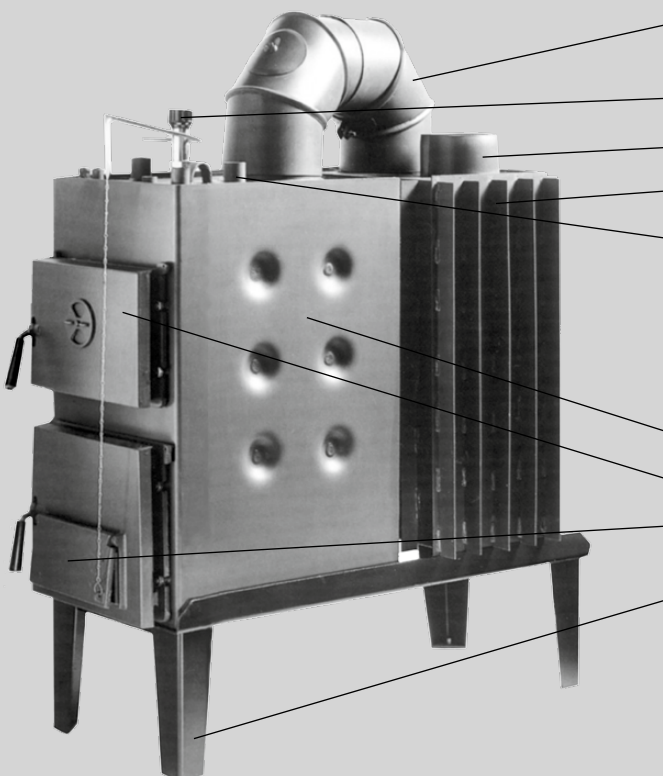
Holz Scheitlänge ca. 0,33 m



Produktmerkmale

- Kachelofeneinsatz – wasserführend zur Einbindung als Zusatzheizkessel in geschlossene Warmwasserheizungsanlagen
- Schnelle Wärmeabgabe durch Konvektionswärme möglich.
- Geprüft nach EN 13229 / Brennstoffe: naturbelassenes Scheitholz – 33 cm lang
- Individuelle Gestaltungsmöglichkeiten durch Neben- oder Hintereinanderaufstellung
- Nennwärmeleistung insgesamt 14,4 kW (~ 70 % wasserseitig / ~ 30 % luftseitig)
- Wirkungsgrad $\geq 77\%$
- Frontbedienung mit Füll- und Schürtür
- Anschlüsse oben/vorne (Vor- & Rücklauf, TAS, Sicherheitsventil, Entleerung, Feuerungsregler)

Gerätebau



- Rauchrohrknie \varnothing 180 mm
2 tlg. mit Reinigungsöffnung
- Feuerungsregler (Zubehör-Mehrpreis)
- Rauchgasanschluss \varnothing 150 mm
- Nachschaltheizkasten (berippt)
- Anschlüsse oben / vorne
 - Vor- und Rücklauf
 - Thermische Ablaufsicherung (TAS)
 - Muffe für Fühler TAS
 - Muffe für Feuerungsregler
 - Muffe für Fühler (Regelung) und Entlüfter
- Heizkesselteil mit innenliegenden Gussrosten
- Fülltür mit Sekundärluftöffnung
- Schürtür mit Primärluftklappe (Aschekasten innen)
- Sockel für Hintereinandermontage (Zubehör-Mehrpreis)



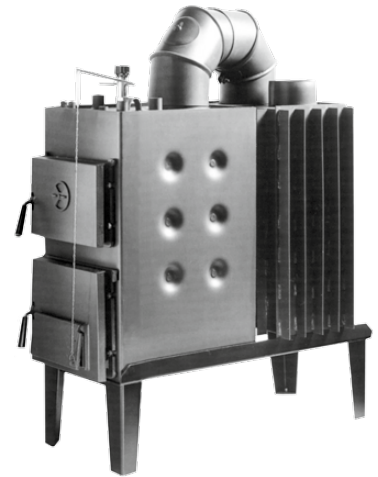
Bauartkennzeichen: 74-221-125 X

Lieferumfang / Ausschreibungstext:

wasserführender Kachelofeneinsatz KOE 3. Zur Verfeuerung von naturbelassenem Stückholz. Anschlussmöglichkeit in die vorhandene Warmwasser Öl-/ Gas-Heizanlage und Brauchwassererwärmer. Kachelofeneinsatz aus Stahl S235JRG2 nach DIN EN 12828 mit eingebautem Sicherheitswärmetauscher für Über-temperaturabsicherung, Nachschaltheizkasten mit zwei Rauchrohrknien. Anschlüsse für Vorlauf, Rücklauf und Armaturen auf der Kesseloberseite. Rauchgasanschluss Ø 150 mm mit Gussauslege- und Vorstellrost.

Lieferform:

Kessel und Nachschaltheizkasten mit Rauchrohrknie auf Einwegpalette verpackt. Anlageschemen ab Seite 18/19.



KOE 3	kW	Höhe in mm	Breite in mm	Tiefe in mm	Gewicht in kg	Rauchrohr ø in mm	Bestell-Nr.	Waren-gruppe	Preis in EURO
Kachelofeneinsatz KOE 3 mit Nachschaltheizregister und Rauchrohrknie	14,4	1050	400	550	212	150	42-0001-00	B	2.960,-
Sockel für Hintereinander-Montage		300	460	1000			42-0409-00	B	199,-
Sockel für Nebeneinander-Montage		300	790	660			42-0409-01	B	199,-

Zubehörteile

	Beschreibung	Bestell-Nr.	WG	Pr. in Euro
	Thermische Ablaufsicherung für KOE Kachelofeneinsatz	45-1901-00	B	125,-
	Minimalthermostat mit Umschaltkontakt für Pumpenschaltung	18-0211-30	B	87,-
	Feuerungsregler 3/4" kpl. mit Kette	21-1900-00	B	104,-
	Umschaltventil thermisch: Thermisch gesteuertes Umschaltventil, Anschlüsse R 1" Außengewinde, Öffnungstemperatur ca. 63 °C zur Rücklauf-temperatur-anhebung bei Festbrennstoffanlagen, kpl. im Karton verpackt.	45-1903-00	B	123,-
	Zu- und Abluftgitter Typ KL 11 mit Einbaurahmen für Mauerwerk (Die Gitter werden mit Federklemmen im Rahmen gehalten) Nicht verstellbar!, schwarz matt Rahmenmaß 125 x 225 mm, Gittermaß 150 x 250 mm	40-3122-00	B	52,-
	Zu- und Abluftgitter Typ GL 11 Verstellbar, schwarz matt Rahmenmaß 125 x 225 mm, Gittermaß 150 x 250 mm	40-3122-01	B	73,-
	Kaminelectronic KCR 500* als Kesselkreis- und Pufferbelade-Regelung Wandaufbauversion im formschönen achatgrauen Gehäuse mit aufklappbarem Display kpl. mit Kesselfühler, Tauchhülse R 1/2", Pufferspeicherfühler und Anleitung im Karton verpackt.	45-0210-10	B	385,-
	CETA 101: Kaminofenregelung als Wandaufbaugeschäft bestehend aus: Temperaturregler (Schaltpunkt 60 °C), Pufferspeicherfühler für Temp.-Diff.-Regelung (5-20 K), mit Pumpenkickschaltung sowie Anschluss für Netz bzw. Öl- oder Gasbrenner und Kesselkreispumpe WIRD NICHT BENÖTIGT BEIM EINSATZ DER DCR 100, KCR 500 oder MC 1000!!	49-0210-00	B	195,-
	CETA RC: Raumstation zum Anschluss an den Regler CETA 101. Fernbedienung bzw. Fernanzeige mit Anschluss über einfache 2-Draht-Technik. Montage über eine Unterputz-Dose(bauseits).	49-0210-01	B	99,-

Alle Abbildungen dienen lediglich dem besseren Verständnis und können im Detail vom gelieferten Artikel abweichen!

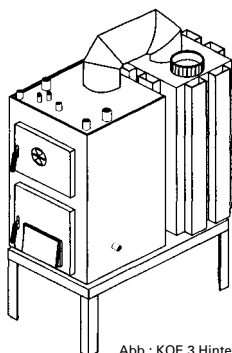


Abb.: KOE 3 Hintereinandermontage

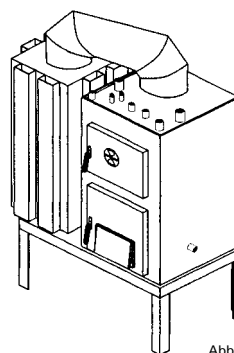


Abb.: KOE 3 Nebeneinandermontage

Besonderheiten

- Kachelofen – wasserführend zur Einbindung als Zusatzheizkessel in geschlossene Warmwasserheizungsanlagen
- Geprüft nach EN 13229 / Brennstoffe: naturbelassenes Scheitholz – 33 cm lang
- Feuerungstechnik mit Primär- Sekundärluft.
- Nennwärmeleistung insgesamt 14,4 kW (~ 70 % wasserseitig / ~ 30 % luftseitig)
- Individuelle Aufstellung durch Sockel für Neben- oder Hintereinandermontage (Zubehör-Mehrpreis)
- Serienmäßige Anschlüsse für Therm. Ablaufsicherung, Sicherheitsventil, Regelung, Entlüfter, KFE-Hahn

Schornsteinberechnung

- Die Kachelöfen der Serie KOE 3 sind grundsätzlich an einen eigenen Kamin anzuschließen. Des Weiteren ist der Anschluss der Verbindungsleitung (Rauchrohre) auf kürzestem Wege vorzunehmen.
- Grundsätzlich muss ein entspr. Eignungsnachweis geführt werden und eine Bescheinigung des BSFM vorliegen! Die notwendigen Gerätedaten zur Prüfung und/oder Dimensionierung finden Sie bei den techn. Daten.
- Min. Förderdruck: 20 Pa (Zugbedarf ist je nach Widerstand der Verbrennungsluftleitung zu erhöhen!)
- Max. zul. Förderdruck: 25 Pa (evtl. ist der Einbau eines Zugreglers bauseitig vorzusehen)
- Dimensionierung der Abgasanlage erfolgt nach den anerkannten Regeln der Technik. Erfahrungsgemäß sollte der Ø nicht unter 180 mm ausgeführt werden, auch wenn sich rechnerisch teilweise geringere Durchmesser ergeben.
- Der Anschluss an einem Edelstahl-Außenwandkamin ist grundsätzlich möglich. In der Praxis haben sich solche Abgasanlagen jedoch als problematisch erwiesen. Da diese außerhalb der thermischen Hülle installiert werden, ergibt sich häufig beim Anheizen eine schlechte thermische Wirkung sowie im Regelbetrieb dann ein zu starker Zug.
- Hinweis: Störungen im Abgasbereich werden nicht vom Kachelofeneinsatz verursacht, so daß wir hierbei keine Reklamationen anerkennen können.

Planungshinweise Anlageschemen siehe Seite 18 /19

- Erforderliches Pufferspeichervolumen mindestens $\leq 750 - 1000$ Ltr.
- Rücklaufteperaturanhebung zwingend erforderlich (siehe Zubehör-Mehrpreis)
- Dimensionierung des Ausdehnungsgefäßes erfolgt nach den Regeln der Technik
- Verbrennungsluftversorgung:
- Der Betrieb erfolgt raumluftabhängig. Es ist ein Mindestluftvolumen von $4 \text{ m}^3 / \text{kW}$ im Aufstellraum erforderlich, d.h. es sind mind. $4 \times 15 = 60 \text{ m}^3$ Raumvolumen notwendig. Bei einer normalen Raumhöhe von 2,5 mtr. ergibt sich eine Mindestfläche von 24 m^2 . Die Verbrennungsluft muss in ausreichender Menge in den Aufstellraum nachströmen können. Bei gleichzeitigem Betrieb bzw. Installation mit einer luftabsaugenden Anlage ist zusätzlich die Installation eines Unterdruckwächters erforderlich.
- Bei Aufstellung auf brennbarem Fußbodenbelag (Teppich, Laminat, Parkett, etc.) ist bauseitig der Aufstellbereich mit nicht brennbaren Materialien (Fliesen, Glasplatte etc.) auszustatten. Fragen Sie den zuständigen Schornsteinfegermeister!
- Beachten Sie unbedingt das Kesselgesamtgewicht bzw. die Tragfähigkeit des Aufstellplatzes!
- Je nach Einbindung des Kachelofeneinsatzes in die Heizungsanlage, kann weiteres Zubehör (Mehrpreis) wie z.B. die KCR 500, CETA 101 oder MC 1000 (siehe Seite 57/58), sowie 3-Wege-Umschaltventil und anderes erforderlich sein.

Beachten Sie bitte beim Einsatz unserer Feuerstätten die »Beurteilungskriterien für den gemeinsamen Betrieb von Feuerstätte – Wohnungslüftung – Dunst-abzugshaube (siehe Seite 32/33).

Diese beschreiben je nach eingesetztem System, die notwendigen Maßnahmen und Empfehlungen zum sicheren Betrieb dieser Anlagen.

Diese Kriterien wurden vom Schornsteinfegerverband, gemeinsam mit den beteiligten Fachverbänden veröffentlicht und sind in unserem FAQ-Bereich im Internet unter www.gerco.de abrufbar.

Technische Daten			KOE		
Betriebsweise			Raumluftabhängig		
Nennwärmeleistungsbereich ges.	kW	14,4	Nachschaltheizkasten – Breite	mm	480
a) wasserseitig	kW	8,4	Nachschaltheizkasten – Tiefe	mm	380
b) luftseitig	kW	6,0	Nachschaltheizkasten – Höhe	mm	750
Brennstoffdurchsatz bei NWL	kg/h	~ 4,27	Nachschaltheizkasten – Kesselteil Ø	mm	180
Kesselgewicht (mit Nachschaltheizkasten)	kg	~ 203	Abgastripelwerte		
Kesselwasserinhalt	Ltr.	35	Abgasanschluss Ø (Nachschaltheizkasten)	mm	150 ¹⁾
Prüfdruck	bar	6,0	Abgastemp. ca. im Mittel	°C	260
Zul. Betriebswasserdruck	bar	2,5	Förderdruck min.	Pa	20
Zul. Vorlauftemperatur	°C	95	Förderdruck max.	Pa	25
Zulauftemp. – Kesselrücklauf min.	°C	60	Abgasmassenstrom bei 13% CO ²	g/s	15,6
TÜV-geprüft nach DIN EN 13229			Rauchgasseitiger Widerstand	Pa	5
Gerätemaße / Daten			Anschlüsse		
Breite	mm	~ 380	Kaminvorlauf	V	Muffe 1"
Tiefe	mm	~ 500	Kaminrücklauf	R	Muffe 1"
Gesamthöhe (Oberkante Kessel)	mm	~ 760	Kaltwasserleitung (Therm. Ablaufsich.)	TA	Muffe ½"
Gesamthöhe (Mitte Abgasanschluss)	mm	~ 935	Ablaufleitung (TAS)	TA	Muffe ½"
Gesamthöhe (Oberkante Verbindungsknie)	mm	~ 1075	Tauchhülse Ablaufsicherung (TAS)	T	Muffe ½"
Feuerungsöffnung (B x H)	mm	260 x 193	Tauchhülse Regelung / Thermometer	Th	Muffe ½"
Feuerraumtiefe	mm	~ 400	Feuerungsregler	F	Muffe ¾"

1) Eignung der Schornsteinanlage unbedingt prüfen bzw. berechnen lassen – Innendurchmesser erfahrungsgemäß nicht unter 180 mm!

KOE 3 Alle Maße sind Zirkumaße

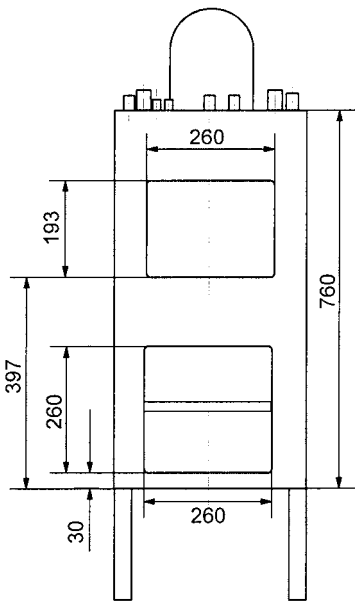


Abb.: Vorderansicht bei Hintereinandermontage

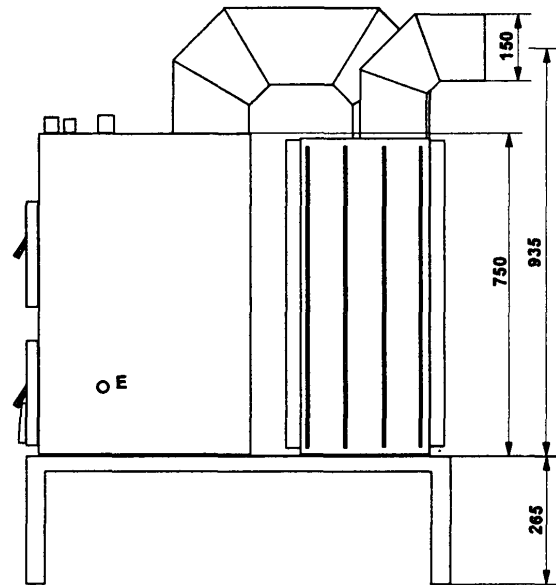


Abb.: Seitenansicht bei Hintereinandermontage

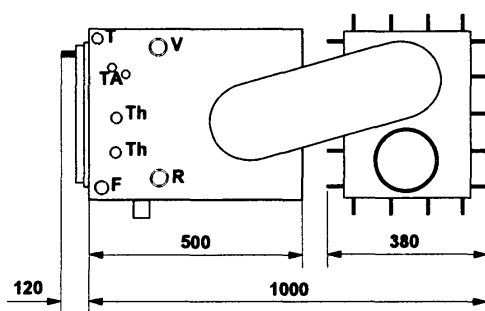


Abb.: Draufsicht bei Hintereinandermontage

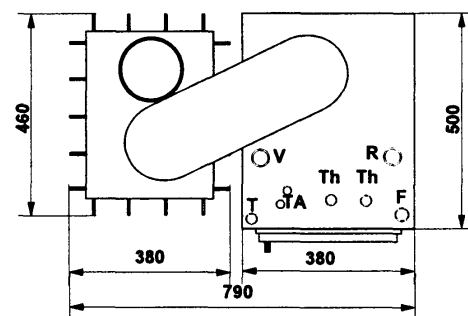
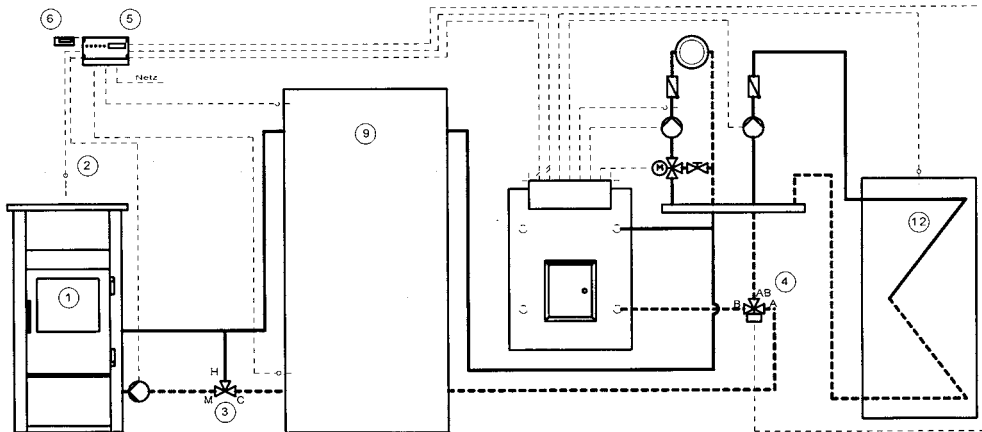


Abb.: Draufsicht bei Nebeneinandermontage

Anlagenschema System A.09

hydraulisch / elektrisch

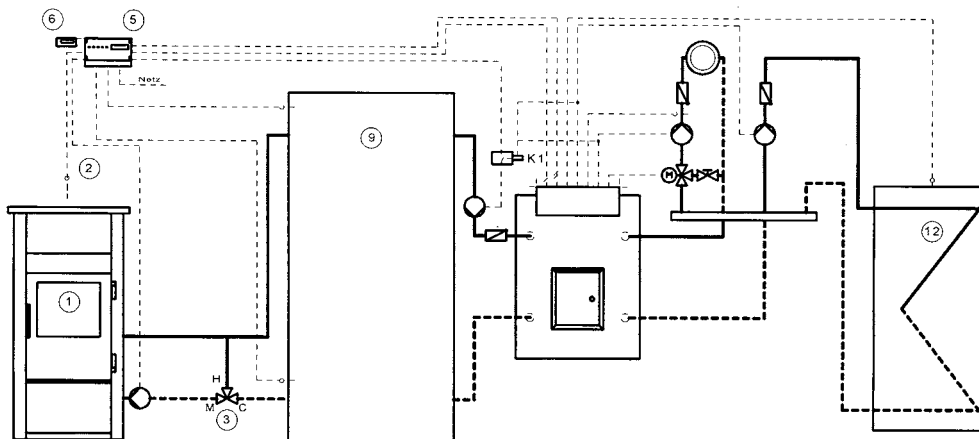
Festbrennstoffkessel mit Pufferspeicher, Öl/Gas-Heizkessel und Speicherwassererwärmer.



Anlagenschema System B.09

hydraulisch / elektrisch

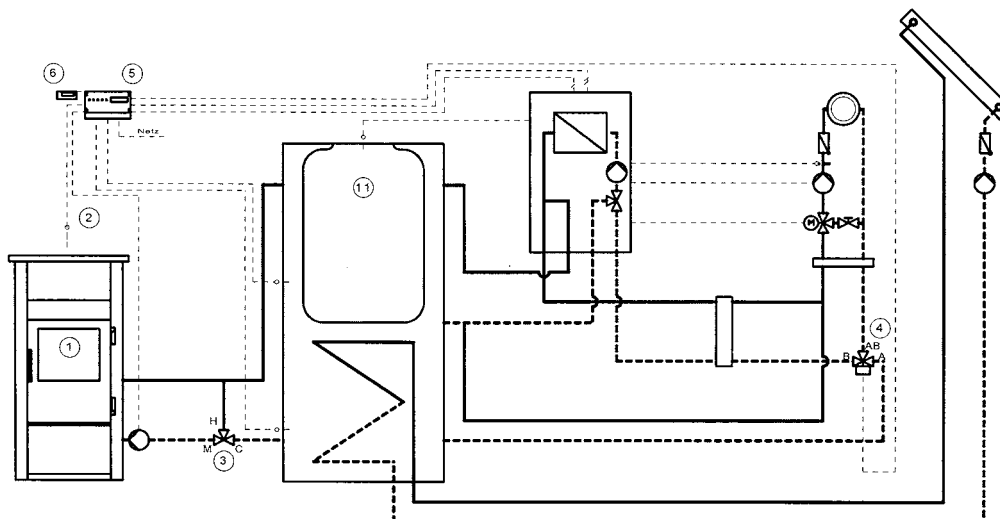
Festbrennstoffkessel mit Pufferspeicher, Öl/Gas-Heizkessel und Speicherwassererwärmer. Anlagenkonfiguration für Alt-Heizungsanlagen deren Anfahrentlastung nicht deaktivierbar ist.



Anlagenschema System C.09

hydraulisch / elektrisch

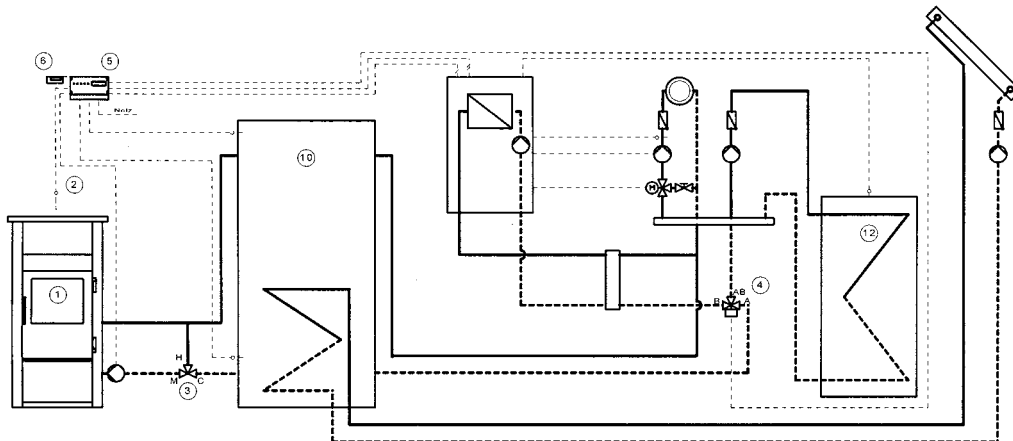
Festbrennstoffkessel mit Kombi-Duo-Speicher, Gas-(Brennwert)-Therme (internes Umschaltventil) und Solaranlage und Speicherwassererwärmer.



Anlagenschema System D.09

hydraulisch / elektrisch

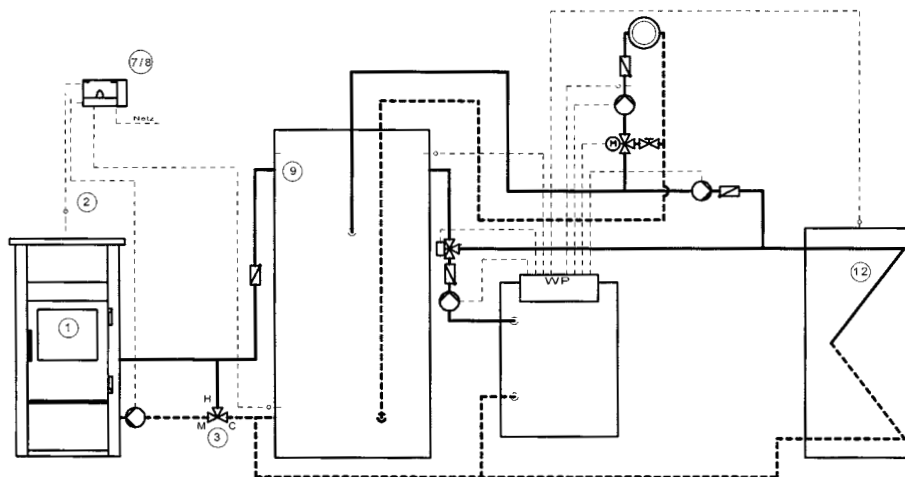
Festbrennstoffkessel mit Pufferspeicher, Gas-(Brennwert)-Therme, Solaranlage und Speicherwassererwärmer.



Anlagenschema System E.09

hydraulisch / elektrisch

Festbrennstoffkessel mit Pufferspeicher, Wärmepumpe und Speicherwassererwärmer.



Hinweis:

- Soweit einzelne Anlagenkomponenten von Fremd-anbietern eingesetzt werden, ist die korrekte hydraulische und elektrische Einbindung vorher mit diesen Firmen zu klären!
- Dargestellte Systemkomponenten wie Pumpen, Rückflussverhinderer, Heizkreisverteiler, etc. müssen bauseitig gestellt werden.
- Die abgebildeten Schemata stellen lediglich die grundsätzliche Einbindung dar und ersetzen nicht die sach- und fachgerechte Planung!
- Unverbindliche Vorschläge ohne sicherheitstechnische Ausrüstung!

Pos.	Bezeichnung	Bestell-Nr.:
1	wasserführende Kaminofen	
2	Anschlussbausatz*	siehe Zubehör
3	Rücklauf-temp.-Anhebung** Laddomat 63°C	45-1903-00
4	Elektr. Umschaltventil Rp 1	21-0193-00
5	Multicontrol MC 1000	10-0100-00
6	Fernanzeige FA 100	10-0100-01
7	Kaminregelung DCR 100	51-0100-00
8	Kaminregelung KCR 500 oder CETA 101	Seite 15
9	Pufferspeicher lux GL/P	Seite 55
10	Pufferspeicher mit zusätzl. WT	
11	Kombipufferspeicher	
12	Warmwasserstandpeicher	

* Passend für Anschlussmaße nach Montageschablone

** Temperaturanhebungen von Fremdherstellern müssen über eine Querschnittsregelung im Bypassanschluss verfügen.