

# Gerco

*Für eine saubere Umwelt.*



**Gerco - minox K 23 A**

Oel/Gas-Unit Etagen-Heizkessel

# Gerco - minox K 23 A

## Die kompakte Heizkraft von Gerco

## findet überall ihren Platz...

Die Wohn- und Nutzflächen Ihres Hauses oder Etagenwohnung sind viel zu kostbar, um als Heizraum zu dienen. Die modernen Heizkessel von Gerco, besonders der Gerco minox K 23 A, kommen schon mit weniger als einem halben Quadratmeter Grundfläche aus.

Sie können ihn daher im Hobbyraum, im Bad, im Hauswirtschaftsraum, im Kellerraum oder ganz einfach in der Garage installieren, denn er arbeitet sauber und leise. Der Clou jedoch ist die Installation in der Küche: dort läßt sich der Gerco minox K 23 A mit seinem modernen Design optimal integrieren, denn er ist durch seine kompakte Bauform in jede Küchenzeile einzubauen.

**Küche**



**Flur**



**Keller**



**Bad**



**Garage**



**Wirtschaftsraum**



Dabei müssen Sie sich keine Gedanken mehr über den Platz für Pumpe, Ausdehnungsgefäß, Mischer, Verrohrung usw. machen, denn diese Aufgaben haben wir bereits für Sie gelöst. Alle für einen sicheren und komfortablen Heizbetrieb notwendigen Aggregate sind bereits fix und fertig montiert. Die Bedienung dieser modernen Heiztechnik ist kinderleicht und erfolgt über einen Multifunktionsschalter, der in das neu gestaltete Schaltfeld integriert wurde.

Mit der energiesparenden Heiztechnik und der schadstoffarmen, NO<sub>x</sub>-reduzierten Verbrennung leisten Sie einen Beitrag zum Umweltschutz. Dabei können Sie zwischen Öl oder Gas auswählen, denn der Gerco minox K 23 A erlaubt den Einsatz beider Energieträger. Dies ermöglicht einen sehr wirtschaftlichen Betrieb und weitgehende Unabhängigkeit.

Umwälzpumpe, Vierwegemischer, Schwimm-entlüfter und Sicherheitsventil

Druckausdehnungsgefäß mit Absperrautomatik nach DIN 4751/T2



Grundschriftfeld mit Multifunktionsschalter und allen wichtigen Bedien- und Überwachungselementen, sowie Einbaumöglichkeit einer autom. Heizungsregelung.

Zur Reinigung abnehmbare Kesselfront mit Schauloch.

Öl- und Gasbrenner durch Lösen einer Schraube herausnehmbar.

Durch Rechts- oder Linksausführung immer servicegerechte Installation.

## ...und wird durch Gerco-lux Warmwasserspeicher...

Gerco-lux Warmwasserspeicher der Baureihe 101 & 121 sind anschlussfertige Kompaktgeräte. Sie sind in zwei Größen mit 90 und 120 Liter Nutzinhalt jeweils als Beistell- oder Aufsatzspeicher erhältlich. Diese einwandigen Speicher sind mit Rohrheizwendel und einer Zweischicht-Emallierung versehen sowie von einer FCKW-freien Wärmedämmung umgeben. Ausgerüstet sind sie mit einer Brauchwasserladepumpe, Zirkulationssperre (Rückschlagventil), Thermometer sowie einer als Zubehör erhältlichen Speichertemperaturregelung. Durch ihre kompakte Bauform und das ansprechende Design bilden sie die optimale Ergänzung zum Gerco-minox K 23 A.



Abb.: Gerco minox K 23 A mit Beistellspeicher BSE 101

Technische Daten		BAE		BSE	
Gerätetyp		101	121	101	121
Inhalt	Ltr.	90	120	90	120
Dauerleistung					
10/45/88 °C	l/h	550	630	550	630
Breite	mm	600	600	500	600
Höhe Speicher	mm	1150	1150	850	850
Höhe gesamt	mm	2000	2000		
Tiefe	mm	600	600	600	600
Gewicht	kg	77	95	72	95

Abb.: Gerco minox K 23 A mit Aufsatzspeicher BAE 121

## ...sowie die Gertronic-Regelungen...



### Gertronic Elfatherm E8

- Einfache Ein-Knopf-Bedienung
- Bis zu 4 Zeitprogramme
- Automatische Konfiguration der Betriebsarten
- 1 Außenfühler für bis zu 6 Regler
- Anschluß von bis zu 2 Fernbedienungen
- PC-Anschluß über optische Schnittstelle
- Integrierte Testfunktion
- Separate Speicherregelung nicht erforderlich

## ...moderne Brennertechnik optimal ergänzt.

Die Verantwortung gegenüber der Umwelt veranlasst uns ständig neue Ideen zu entwickeln, die den Schadstoffausstoß unserer Produkte weiter senken und deren Energieausnutzung erhöhen. Die speziell für unsere Heizkessel abgestimmten Brenner zeigen, daß ökologische Zielsetzungen nicht im Widerspruch zu kompakten, wartungsfreundlichen und geräuscharmen Konstruktionen stehen.

# Gerco - minox K 23 A

**NOx-reduziert**  
**Heizleistung: 14 – 20 kW**  
**TÜV-geprüft nach DIN EN 303**  
**CE-0645-AS K66**



## Lieferumfang – Ausschreibungstext:

Gerco-minox K 23 A Unit - Niedertemperatur-Spezialstahlheizkessel im Küchenmaß mit isolierter, weißer Kesselverkleidung und Abdeckplatte, TÜV-geprüft, gebaut nach DIN EN 303 zur Verfeuerung von Heizöl EL und Erdgas H+L oder Flüssiggas, wahlweise mit einem auf die Kesselleistung voreingestellten Öl- oder Gasbrenner. Mit eingebautem 4-Wegemischer, Heizungsumwälzpumpe, Druckausdehnungsgefäß 12 Ltr. mit Absperrautomatik nach DIN 4751 / T2, Sicherheitsventil, Druckmanometer, Automatikentlüfter, Zweistrang-Ölfilter.

**Kesselkörper:** Zylindrischer Feuerraum im 3-Zug-System mit Heizgasrückführung für schadstoffarme Verbrennung NOx-reduziert, eingebauter Rauchgasschalldämpfer, mit je zwei Vor- und Rücklaufstutzen für Heizkreis und Speicheranschluß, Rauchgasanschluß, wahlweise je nach Kesselausführung rechts oder links und hinten.

**Erweiterbares Kesselgrundschaltfeld:** fertig montiert, mit Kesselwalzenthermometer, Sicherheitstemperaturbegrenzer, Betriebsschalter, Regelthermostat, Schalter für Kessel- & Speicherpumpe, Brennerstörleuchte, STB-Störleuchte, Einbaumöglichkeit und Anschluß einer witterungsgeführten Regelung. Anschlußleiste mit codierten Gegensteckern fertig verdrahtet.

**Lieferform:** Komplettkessel auf Grundrahmen stehend, auf Holzpalette umweltfreundlich verpackt.

**Wahlweise:** (Mehrpreis) Beistell- oder Aufsatzspeicher in Küchen-/Etagenmaß-Ausführung, witterungsgeführte Steckmodule, Mischermotor.

Leistungsdaten			
Baureihe	minox		
Kesseltype	K 23 A		
CE	0645-AS K66		
Nennwärmeleistung	14 – 20	kW	
Kesselwasserinhalt	15	litr.	
Gasinhalt	28,5	litr.	
Heizfläche	1,049	m <sup>2</sup>	
zul. Betriebsdruck	3,0	bar	
Vorlauftemperatur	max. 90	°C	
Vorlauftemperatur (STB)	max. 110	°C	
Anschlußdaten			
Elektroanschluß	230 V / 50 Hz / 6 A		
Stromaufnahme	200	Watt	
Zugbedarf (Kesselende)	0,09	mbar	
max. Betriebswiderstand	0,01	mbar	
max. Anfahrwiderstand	0,8	mbar	
Wasserseitiger Druckverlust	30	mbar	
Abgastemperatur	ca. 160	°C	
Abgasmassenstrom bei Öl	34,5 kg/h bei 13% CO <sub>2</sub>		
Abgasmassenstrom bei Gas	34,0 kg/h bei 9,6% CO <sub>2</sub>		
Abgasrohr / Knie	Ø 100	mm	
Maßangaben			
Heizungsvorlaufanschluß	Muffe	3/4"	
Heizungsrücklaufanschluß	Muffe	3/4"	
Speicheranschlüsse	Muffen	3/4"	
Umwälzpumpe	Grundfos UPS 20-40 130		
4-Wege-Mischer	DN 25		
Ausdehnungsgefäß	ROM 12		
Gesamtinhalt	12	litr.	
Nutzinhalt	6,8	litr.	
max. Brennereinhautiefe	190	mm	
Gewicht	210	kg	
Gesamtabmessung H/B/T	850/600/600	mm	

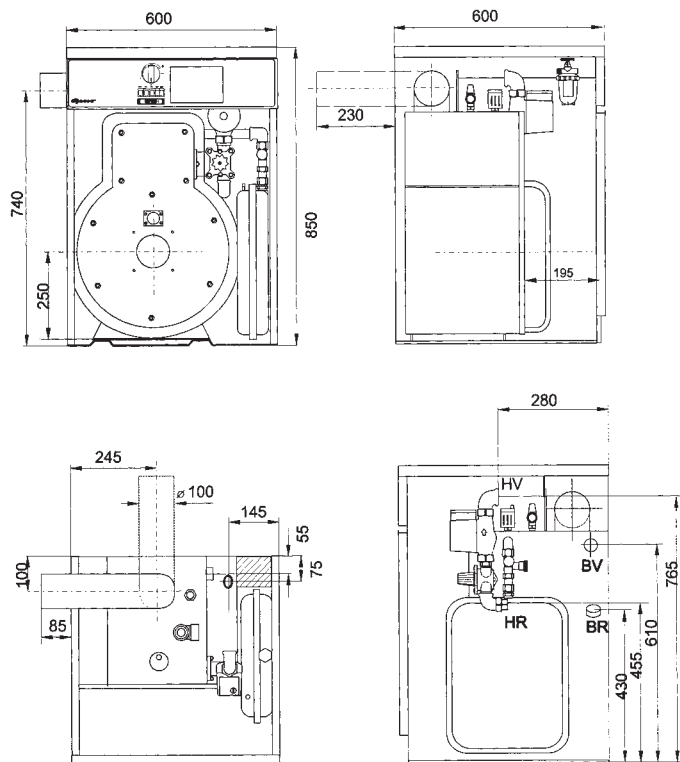


Abb.: minox K 23 A in Linksausführung

Druckfehler, Irrtümer sowie technische Änderungen vorbehalten! 06/2005

Vertrieb durch:



**GERCO-Heiztechnik**  
 Scheffer Energy  
 Systems GmbH  
 Splieterstraße 72  
 D - 48231 Warendorf  
 Tel.: 0 25 83/93 09-0  
 Fax: 0 25 83/93 09-99  
 info@gerco.de  
 www.gerco.de