



Heizleistung:
14 – 20 kW

Komplett-Heizkessel mit oder ohne Brenner

€ 0645-AS K66
Gebaut und geprüft nach DIN EN 303 im Dreizug-System

Absperrautomatik nach DIN 4751/T2, Sicherheitsventil, Druckmanometer, Zweistrang-Oelfilter, Automatiklüfter.

Kesselkörper: Zylindrischer Feuerraum im 3-Zug-System mit Heizgasrückführung für schadstoffarme Verbrennung, NOx reduziert, eingebauter Rauchgasschalldämpfer, mit je zwei Vor- und Rücklaufstutzen für Heizkreis und Speicheranschluss. Rauchgasanschluss wahlweise je nach Kesselausführung rechts oder links hinten.

Erweiterbares Kesselgrundschaltfeld: fertig montiert, beinhaltet folgende Teile: Kesselwalzenthermometer, Sicherheitstemperaturbegrenzer, Betriebsschalter, Regelthermostat, Pumpenschalter für Kessel und Speicher, STB-Störleuchte, Brennerstörleuchte, Einbaumöglichkeit und Anschluss eines witterungsgeführten Steckmoduls. Anschlussleiste mit codierten Gegensteckern, fertig verdrahtet.

Lieferform: Komplettkessel auf Grundrahmen stehend auf Holzpalette, umweltfreundlich verpackt.

Wahlweise: (Mehrpreis) Stand- oder Aufsatzspeicher in Küchen-/Etagenmaß-Ausführung, witterungsgeführte Steckmodule.

Lieferumfang / Ausschreibungstext:

Gebaut und geprüft nach DIN EN 303. GERCO®-minox K 23 Unit – Niedertemperatur – Spezialheizkessel im Dreizug-System im Küchenmaß mit isolierter, weißer Kesselverkleidung (nach RAL 9002) und Abdeckplatte, TÜV-geprüft, gebaut nach DIN EN 303 zur Verfeuerung von Heizöl EL und Erdgas H+L oder Flüssiggas, wahlweise mit einem auf die Kesselleistung voreingestellten Oel- oder Gasbrenner. Mit eingebautem 4-Wegemischer, Heizungsumwälzpumpe UPS 20-40 130, Druckausdehnungsgefäß 12 Ltr. mit

Typ	Heizleistungsbereich kW	Gewicht kg	Abmessungen mm			Abgasanschluss		Bestell-Nr.		WG	Preis Euro
			Höhe	Breite	Tiefe	Ø mm	Höhe m. Rauchr.	Rechtsausf.	Linksausf.		
minox K 23 A o. Brenner	14 – 20	120	850	600	600	100	720	11-0001-00	11-0001-10	B	2.830,-
minox K 23 A m. Electro-Oil Ölbrenner Interzero-minox	14 – 20	132	850	600	600	100	720	11-0001-04	11-0001-14	B	3.738,-
minox K 23 A m. Herrmann Ölbrenner HL 40 ELV.S	14 – 20	132	850	600	600	100	720	11-0001-01	11-0001-11	B	3.738,-

Einbaubrenner für minox K 23 A zum nachträglichen Einbau		Bestell-Nr.	WG	Preis Euro
Electro-Oil	Ölbrenner-Interzero 2011-minox (mit Sonderflansch) – Sonderausführung –	11-0002-00	B	908,-
Herrmann	Ölbrenner HL 40 ELV.S (Düse 0,5 gph)	11-0002-06	B	908,-

Zubehörteile (wahlweise)

	Beschreibung	Bestell-Nr.	WG	Pr. in Euro
	Rauchrohrverlängerung Ø 100 mm x 0,5 mtr.	13-0941-00	B	48,-
	Wandfutter für Rauchrohranschluss Ø 100 mm	13-0306-00	B	36,-
	Dekor-Rahmen 3-teilig, Alu-Winkelprofile mit Befestigungsschrauben und Bohrer	15-0307-00	B	55,-

Für Kesselgrundschaltfeld nachrüstbare witterungsgeführte Steckmodule mit 12-poligem Adapter

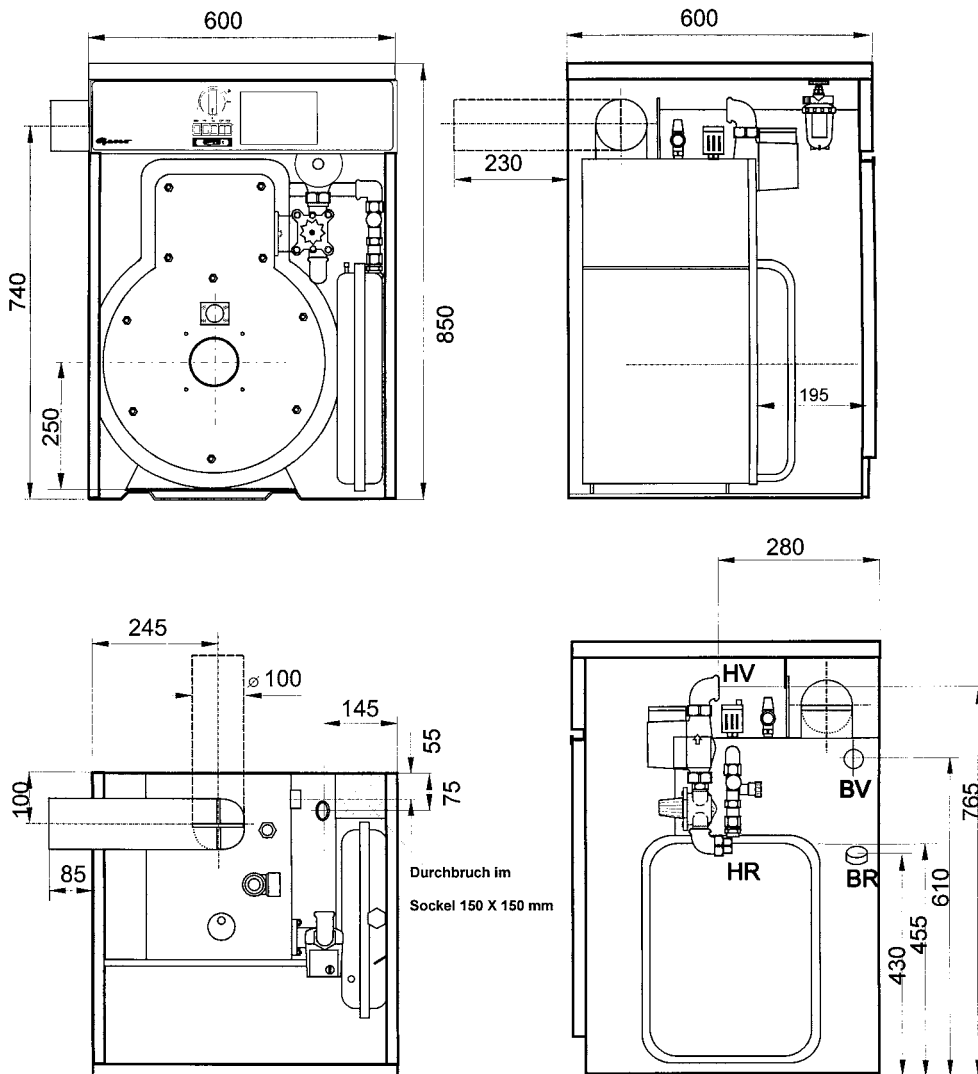
Ausführliche Beschreibung siehe Seite 9

	Modul: Gertronic-Elfathern E 8: witterungsgeführte Regelung für Heizkessel ohne Speicher oder mit Aufsatz- (BAE) oder Standspeicher (BSE); Regelung mit Digital-Uhr (separate Speicherregelung nicht erforderlich)	19-0211-05	B	530,-
	FBR2 – Fernbedienung mit Raumfühler passend für Modul E 8	19-2117-07	B	75,-
	GERCO®-Mischermotor M 5 mit Stecker und Anschlusskabel Achtung! Der Mischermotor wird für alle Gertronic-Modultypen benötigt. UNBEDINGT MITBESTELLEN!	11-0205-03	B	157,-

Alle Abbildungen dienen lediglich dem besseren Verständnis und können im Detail vom gelieferten Artikel abweichen!

Baureihe	minox K 23-A	Heizungsvorlaufanschluss HV	Muffe 3/4"
Nennwärmeleistungsbereich	14 – 20 kW	Heizungsrücklaufanschluss HR	Muffe 3/4"
CE-Zeichen nach DIN EN 303	CE-0645-AS K66	Speicheranschlüsse BV/BR	Muffen 3/4"
Kesselwasserinhalt	15 ltr.	Umwälzpumpe	Grundfos UPS 20-40 130
Gasinhalt	28,5 ltr.	4-Wege-Mischer	R 3/4"
Heizfläche	1,049 m ²	Ausdehnungsgefäß	ROM 12
zul. Betriebsdruck	3,0 bar	Gesamtinhalt	12 ltr.
Vorlauftemperatur	max. 90 °C	Nutzinhalt	6,8 ltr.
Vorlauftemperatur (STB)	max. 110 °C	Brennereinbautiefe ab Flansch	max. 190 mm
Elektroanschluss	230 V / 50 Hz / 6 A	Gewicht	120 kg
Schutzart	IP 20	Gesamtabmessung H/B/T	850/600/600 mm
Stromaufnahme	200 Watt	Dekorplattenmaß H/B	592/562 mm
Zugebedarf (Kesselende)	0,09 mbar	*) Beim Betrieb der Feuerstätte mit einer Abgastemperatur unter 160 °C ist die Schornsteinanlage entspr. feuchteunempfindlich auszuführen (siehe Seite 2, Schornsteinanschluss, Bemessung).	
max. Betriebswiderstand	0,01 mbar		
max. Anfahrwiderstand	0,8 mbar		
Wasserseitiger Druckverlust	10 mbar		
Abgastemperatur	126 – 160 °C *)		
Abgasmassenstrom bei Öl	34,5 kg/h bei 13% CO ₂		
Abgasmassenstrom bei Gas	34,0 kg/h bei 9,6% CO ₂		
Abgasrohr / Knie	Ø 100 mm		

minox K 23 A Alle Maße sind Zirkumaße



Abbildungen: minox K 23 A in Linksausführung