

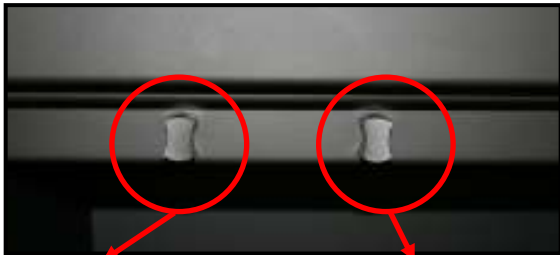


Erstinbetriebnahme:

Bevor der Kaminofen in Betrieb genommen wird, sind alle sicherheitstechnischen Komponenten vom Heizungsfachmann zu überprüfen. Genauere Details entnehmen Sie der beigelegten technischen Unterlage „TECHNIK-MONTAGE-BEDIENUNG“

Anheizen:

Die Kaminöfen der Serie diamant sind mit drei Stellorganen ausgestattet. Hierbei handelt es sich unterhalb der Feuerungstür um die Anheiz- und Verbrennungsluftklappe, sowie auf der Rückseite des Rauchrohrbogens um die Drosselklappe.



Anheizklappe

Verbrennungsluftklappe*



Drosselklappe Rauchrohr



***Die Verbrennungsluftklappe dient ausschließlich zum Verschließen der Verbrennungsluftversorgung bei Nichtbetrieb und bei Türöffnung. Sie ist kein Regelorgan zur Abbrandsteuerung!**



Anmachholz geschichtet

Zum Anheizen ist der Kaminofen mit **trockenem** gespaltem Kleinholz zu beschicken.

Schichten Sie das Kleinholz im Scheiterhaufenprinzip in der Mitte des Brennraumes auf und legen Sie handelsübliche Starthilfen (Grillanzünder) unter.

Nutzen Sie hierzu kein Papier, da dieses zu schnell abbrennt und hohen Ascheflug verursacht!

!Brandbeschleuniger wie z.B. Spiritus, Öl etc. dürfen nicht verwendet werden!



Vertikale Stellung = Klappen geöffnet

Bevor Sie die Starthilfen entzünden vergewissern Sie sich **dass alle Stellglieder geöffnet sind.**



Vertikale Stellung = Klappe geöffnet

Nach dem Entzünden der Starthilfen schließen Sie die Feuerungstür.

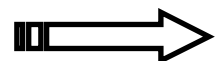
Erst wenn das Kleinholz gut angebrannt ist legen Sie weitere kleine Weichholzscheite im Scheiterhaufenprinzip nach. Das Auflegen von kleineren Weichholzscheiten ist solange zu wiederholen bis der Feuerraumboden mit einem Glutbett bedeckt ist.



Nachlegen von Anmachholz



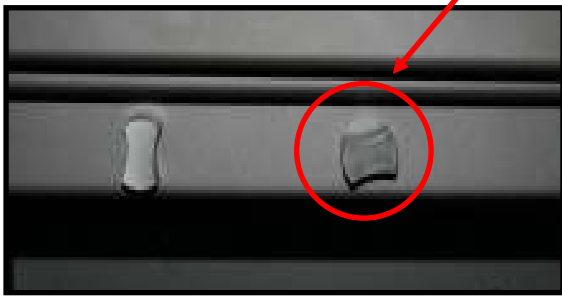
Glutbett ausgebildet



Normalbetrieb / Brennstoff nachlegen:

Beim Nachlegen von Brennstoff gehen Sie wie folgt vor:

- Der Brennstoff **muss** bis auf die Grundglut niedergebrannt sein!
- Schließen Sie die Verbrennungsluftklappe. Der Schornstein erzeugt nun im Feuerraum einen Unterdruck



Schließen der Verbrennungsluftklappe



Vorsicht heiß!
Kaminhandschuh benutzen



Öffnen der Feuerungstür

Öffnen Sie nun **langsam** die Feuerungstür. Reißen Sie die Feuerungstür nicht auf, da sonst durch den entstehenden Unterdruck Abgase in den Wohnraum entweichen können.



Auflegen der Holzscheite

- Legen Sie nun Holzscheite in den Feuerraum. Beachten Sie hierbei dass die Scheite quer eingelegt werden und dass die maximale Befüllmenge* nicht überschritten wird.
* max. Befüllmenge=2,5kg, entspricht etwa 2 Holzscheiten a 30cm Länge und einem Umfangmaß von 40cm.



Die Verbrennungsluftklappe unmittelbar nach dem Schließen der Feuerungstür wieder öffnen!

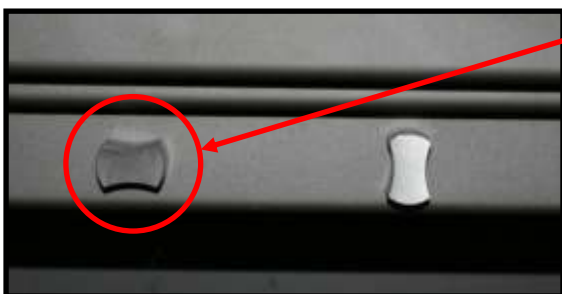


Öffnen der Verbrennungsluftklappe



Entfacht Feuer

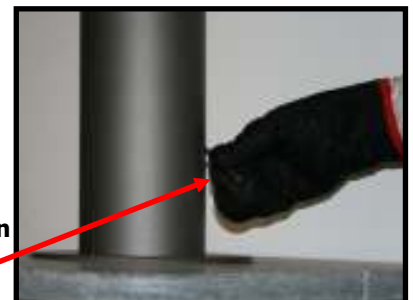
- Nachdem das aufgelegte Holz sich entfacht hat schließen Sie die Anheizklappe.



Schließen der Anheizklappe



Vorsicht heiß!
Kaminhandschuh benutzen



Abbrandregulierung

- Regulieren Sie den Abbrand mit Hilfe der Drosselklappe. Diese ist so einzustellen dass ein ruhiges, helles Flammenbild entsteht. Sind während des Abbrandes schwarze Rauchfahnen an den Flammenspitzen, oder ein starkes Verrußen der Scheibe zu erkennen muss dem Feuer mehr Verbrennungsluft zugeführt werden. Hierzu ist die Drosselklappe am Rauchrohr weiter zu öffnen.